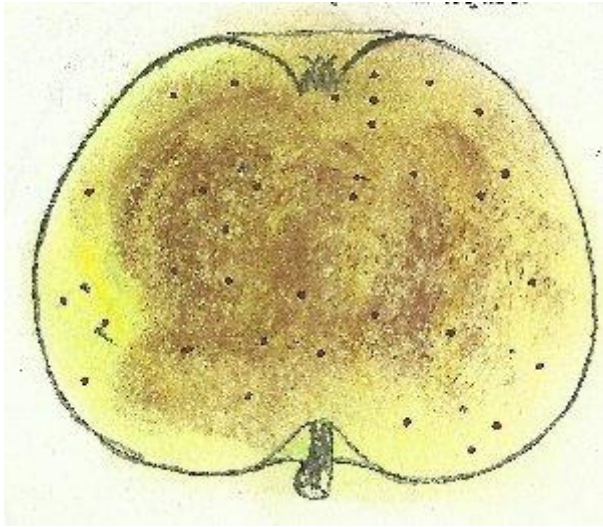


REINETTE JAUNE MUSQUEE (Automne.Hiver).J.

FICHIER Choisel 2000-2012



silhouette A.LEROY 1873 coloriée choisel

ORIGINE: Du Hanovre, Allemagne, (Oberdieck, 1^{er}. Descripteur, *Illustriertes Handbuch der Obstkunde*, 1859, t.1, p.333, n°151). André Leroy pépiniériste à Angers, fut son propagateur dès 1865.

SYNONYMES: Ne pas confondre avec Reinette Musquée ou Margil qui se conserve jusqu'en avril.

MATURITE.CONSUMMATION: Novembre-Janvier.

FORME: Petite, L=60mm., H=48mm. Plus large, conique-basse.

EPIDERME: Jaune verdâtre, en partie lavée de roux. Lenticelles brunes.

CUVETTE du PEDONCULE: Etroite, peu profonde.

PEDONCULE: Gros, surtout à l'attache, court, arqué, ne dépasse pas, sinon à peine.

CUVETTE de L'ŒIL: Large, peu profonde, unie.

ŒIL: Petit, clos, ou mi clos.

CHAIR: Blanchâtre, tendre, fine, odorante, croquante, juteuse, très sucrée, un peu acidulée, parfum musqué-anisé savoureux. Première qualité.

LOGES à PEPINS:

CARACTERES PARTICULIERS:

OBSERVATIONS: Arbre de moyenne vigueur, à rameaux très duveteux, à grandes lenticelles grandes, brunes, saillantes, clairsemées. Yeux petits, arrondis, plats, tout collés à l'écorce. Feuilles petites, à bords largement crénelés.

REFERENCES: choisel

BIBLIOGRAPHIE : The Book of Apples, the Brogdale Hort. Trust, J.Morgan et A.Richards, 1993, p.252. André Leroy, Dictionnaire de Pomologie, 1873, t.4, n°414.(silhouette ici)-